



WATER • TECHNOLOGY

POMPA ÜRÜN KATALOĞU



WATER • TECHNOLOGY

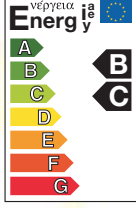


SİRKÜLATÖRLER: Performans Aralığı

TEKLİ TİP Monofaze - Trifaze	İKİZ TİP Monofaze - Trifaze	P1 Max W	Q m³/h l/min																						
				0	0,6	1,2	1,8	2,4	3	4,2	5,4	7,2	9,6	12	14,4	18	24	30	36	42	54	72	80	120	1333
VA 25	-	57	H	2,71	2,45	2,15	1,75	1,2	0,6																
VA 35 - VSA 35	-	71		4,3	3,9	3,4	2,8	2,15	1,4																
VA 55 - VSA 55	VD 55/220.32	82		5,4	4,7	4,5	3,3	2,6	1,75	0,85															
VA 65 - VSA 65	-	102		6,3	5,8	5,3	4,3	3,4	2,4																
VB 35/120	-	71		4,3	3,9	3,4	2,8	2,15	1,4																
VB 55/120	-	82		5,4	4,7	4	3,3	2,5	1,75	0,85															
VB 65/120	VD 65/220.32	102		6,3	5,8	5,3	4,3	3,4	2,4																
VS 8/150	-	40	H	0,83	0,75	0,52	0,22																		
VS 16/150	-	54		1,82	1,75	1,65	1,44	1,07	0,6																
VS 35/150	-	71		4,1	3,7	3,3	2,82	2,2	1,6	1,05															
VS 65/150	-	103		6	5,55	5,05	4,25	3,4	2,6	1,8	1,05														
A 50/180 M - XM B 50/250.40 M	D 50/250.40 M	184		5,7	5,6	5,4	5,3	5,1	4,8	4,2		2,6													
A 56/180 M - XM B 56/250.40 M	D 56/250.40 M	271		6,35	6,3	6,2	6,18	6	5,9	5,5		4,2		1,2											
A 80/180 M - XM B 80/250.40 M	D 80/250.40 M	256		8,25	8	7,6	7,4	7,2	6,9	6,3		3,8													
A 110/180 XM B 110/250.40 M	D 110/250.40 M	410		11,3	11	10,8	10,5	10	9,8	9,2		7		1,7											
A 50/180 XT B 50/250.40 T	D 50/250.40 T	201	H	5,9	5,85	5,8	5,6	5,5	5,2	4,6		2,9													
A 50/180 T	-	197		5,6	5,6	5,6	5,5	5,43	5,4	4,9		2,8													
A 56/180 XT B 56/250.40 T	D 56/250.40 T	291		6,4	6,3	6,2	6,1	6	5,9	5,7		4,4													
A 50/180 T	-	297		6,42	6,42	6,41	6,4	6,4	6,4	6,1		4,8													
A 80/180 XT B 80/250.40 T	D 80/250.40 T	272		8,2	7,9	7,6	7,3	7	6,8	6,1		3,7													
A 80/180 T	-	271		8,2	7,9	7,6	7,3	7	6,8	6,1		3,7													
A 110/180 XT B 110/250.40 T	D 110/250.40 T	403		11,3	11	10,8	10,5	10	9,8	9,2		7		1,6											
BPH 60/250.40 M	DPH 60/250.40 M	316		7,2			6,8	6,7	6,5	6,2	5,8	5	3,7	2											
BPH 120/250.40 M	DPH 120/250.40 M	510		11			10,3	10,1	9,8	9,2	8,8	7,65	6,2	4,35	2,4										
BPH 60/280.50 M	DPH 60/280.50 M	595		7,65			7,5	7,45	7,4	7,3	7,2	6,98	6,7	6,2	5,75	4,6	2,3								
BPH 60/340.65 M	DPH 60/340.65 M	735		6,8			6,79	6,75	6,7	6,6	6,57	6,5	6,35	6,2	5,95	5,5	4,35	2,85	1,2						
BMH 30/250.40 T	DMH 30/250.40 T	192		3,3			3,1	2,95	2,85	2,5	2,1	1,15													
BPH 60/250.40 T	DPH 60/250.40 T	348		7,65			7,4	7,3	7,2	6,8	6,4	5,45	3,9	2,25											
BPH 120/250.40 T	DPH 120/250.40 T	536		12			11	10,7	10,1	9,5	8,4	6,8	4,7	2,2											
BMH 30/280.50 T	DMH 30/280.50 T	255		3,15				3,02	3	2,93	2,85	2,65	2,3	1,75	1,2										
BMH 60/280.50 T	DMH 60/280.50 T	410		5,83				5,65	5,6	5,49	5,35	5,1	4,75	4,2	3,65	2,62									
BPH 60/280.50 T	DPH 60/280.50 T	589		7,95				7,75	7,7	7,6	7,5	7,35	6,92	6,45	5,85	4,65	2,4								
BPH 120/280.50 M	DPH 120/280.50 M	870		11,3						10,8	10,5	10,3	9,9	9,4	8,5	7,2	4,8	2,1							
BPH 120/280.50 T	DPH 120/280.50 T	898		11,7						11,3	11	10,75	10,25	9,6	8,9	7,75	5,4	2,6							
BPH 150/280.50 T	DPH 150/280.50 T	1130		15						14,6	14,4	14	13,6	12,7	11,8	10,5	7,5								
BPH 180/280.50 T	DPH 180/280.50 T	1630		18,4								17,4	17	16,4	15,6	14,4	12	8,8	5,2						
BMH 30/340.65 T	DMH 30/340.65 T	270		3,15						3,09	3,02	2,98	2,85	2,55	2,25	1,65									
BMH 60/340.65 T	DMH 60/340.65 T	445		5,4						5,15	5,05	4,9	4,7	4,45	4,1	3,45	2,25								
BPH 60/340.65 T	DPH 60/340.65 T	756		7,4						7,35	7,3	7,24	7,1	6,9	6,65	6,15	4,9	3,3	1,4						
BPH 120/340.65 T	DPH 120/340.65 T	1275		10,9						10,75	10,68	10,6	10,5	10,38	10,2	9,8	8,7	7,15	5,2	3					
BPH 150/340.65 T	DPH 150/340.65 T	2800		14,9						14,88	14,83	14,75	14,65	14,55	14,3	13,88	12,65	11	9,35	7,15					
BPH 180/340.65 T	DPH 180/340.65 T	2760		17,9								17,8	17,7	17,5	17,3	16,8	15,7	14,1	12,1	10					
BMH 30/360.80 T	DMH 30/360.80 T	484		3,9								3,85	3,8	3,75	3,65	3,48	3,1	2,45	1,75						
BMH 60/360.80 T	DMH 60/360.80 T	763		5,7								5,66	5,61	5,59	5,5	5,4	5	4,55	3,9	3,1					
BPH 120/360.80 T	DPH 120/360.80 T	1820		11,8								11,65	11,58	11,5	11,4	11,25	10,75	10,2	9,39	8,37	5,65				
BPH 150/360.80 T	DPH 150/360.80 T	2710		15,3								15,1	15,06	14,99	14,82	14,75	14,5	14	13,4	12,4	10,3	6			
BPH 180/360.80 T	DPH 180/360.80 T	2310		17,5								17,4	17,25	17,1	16,8	16,25	15	13,7	12	10,1	5,5				
AC 35	-	22	H	4,2	3,4	2,5	1,5	1,0																	
AC 55	-	45		5,9	5,6	4,4	3,3	2,4	1,4																
AC 65	-	70		6	6	5,9	5,4	4,7	4	3,1	2,4	1													
AC 80	-	107		8	8	7,9	7,4	6,8	6,2	5,1	4,3	2,7													
AC 110/180 X	-	174		11	11	10,8	10,6	10,2	9,9	8,7	6,9	5,1	2,9												
VEA 40/190 XM	-	230		4						3,3	3	2,7	2,2	1,6	0,8										
VEB 110/450.100 T	DEB 110/450.100 T	2800	H	11,5												10,5	10,3	9,9	9,5	9	8	6,2	5,3	2	
BPH-E 60/250.40 M	DPH-E 60/250.40 M	344		7,2			6,8	6,7	6,5	6,2	5,8	5	3,7	2											
BPH-E 120/250.40 M	DPH-E 120/250.40 M	528		11			10,3	10,1	9,8	9,2	8,8	7,65	6,2	4,35	2,4										
BPH-E 60/280.50 M	DPH-E 60/280.50 M	606		7,65			7,5	7,45	7,4	7,3	7,2	6,98	6,7	6,2	5,75	4,6	2,3								
BPH-E 120/280.50 M	DPH-E 120/280.50 M	893		11,3						10,8	10,5	10,3	9,9	9,4	8,5	7,2	4,8	2,1							
BPH-E 180/280.50 M	DPH-E 180/280.50 M	1693		18,4								17,4	17	16,4	15,6	14,4	12	8,8	5,2						
BPH-E 60/340.65 M	DPH-E 60/340.65 M	744		7,4						7,35	7,3	7,24	7,1	6,9	6,65	6,15	4,9	3,3	1,4						
BPH-E 120/340.65 M	DPH-E 120/340.65 M	1262		10,9						10,75	10,68	10,6	10,5	10,38	10,2	9,8	8,7	7,15	5,2	3					
BPH-E 150/340.65 M	DPH-E 150/340.65 M	1767		14,9						14,88	14,83	14,75	14,65	14,55	14,3	13,88	12,65	11	9,35	7,15					
BPH-E 120/360.80 M	DPH-E 120/360.80 M	1789		11,8								11,65	11,58	11,5	11,4	11,25	10,75	10,2	9,39	8,37	5,65				

* Hidrolik değerler tek pompanın maksimum hızda çalıştığı durum için belirtilmiştir.

DOMESTİK SİRKÜLATÖRLER



VA

VS

VSA

İleri teknoloji ürünü sirkülatörlerin pompa çarkı teknopolimer ve motor gövdesi alüminyumdur. Pompa gövdesi, VA-VB-VD serisinde döküm, VA 60 serisinde teknopolimer ve VS serisinde bronzdur. Temperlenmiş paslanmaz çelik pompa şaftı grafit yataklar üzerine yerleştirilmiştir. Bu grafit yataklar basılan akışkan tarafından soğutulur ve yağlanır. Rotor gömleği, stator gömleği ve gövde kapağı komple paslanmaz çeliktir. Eksenel yatak seramik, O-ringler EPDM ve hava alma tapası pirinç malzemeden üretilmiştir. Motor, ıslak rotorlu olup iki kutuplu asenkronize tiptedir. Tüm modellerde aşırı akıma karşı motor koruma termiği bulunmaktadır. VA-VB-VD ve VA60 serisi sirkülatörler 3 hızlı, VS serisi 1 hızlıdır. VA60 serisi teknopolimer gövdeli sirkülatörler gövdesinde bulunan bronz hava purjörü ile özellikle kombiler için idealdir. VSA serisi güneş enerjisi sirkülatör pompalarının fanı ULTEM adı verilen özel bir ısıl işleminden geçirilmiştir ve gövdede ctaphoresis denen işleme tabi tutulmuştur. Bu nedenle pompa yüksek sıcaklıklara kadar dayanabilir.

Çalışma Aralığı: 0,5 - 4 m³/h debi ve 6,3 metre basma yüksekliğine kadar.

Akışkan Karakteristiği: Temiz, katı parçacık ve mineral yağlar içermeyen, viskoz olmayan, kimyasal olarak nötr, su karakterine yakın (maksimum %30 glikol)

Akışkan Sıcaklığı: -10°C ile +110°C arası (VA-VB-VD serisi)
-10°C ile +140 °C arası (VSA serisi)
+2°C ile +110°C arası (VS serisi)

Maksimum Çalışma Basıncı: 10 bar

Yalıtım Sınıfı: F

Koruma Seviyesi: IP 44

Kablo Koruması: PG 11

Montaj Şekli: Motor eksenli yatay

Kullanım Alanları: Kat kaloriferi sistemleri, kombiler ve güneş enerjisi sistemleri

KÜÇÜK ENDÜSTRİYEL SİRKÜLATÖRLER



A

B

D

İleri teknoloji ürünü sirkülatörlerin pompa çarkı teknopolimer, motor gövdesi alüminyum, pompa gövdesi dökümdür. Paslanmaz çelik pompa şaftı basılan akışkanla soğuyan grafit yataklar üzerine yerleştirilmiştir. B ve D serilerinin bağlantıları flanşlı, A serisinin bağlantısı rekorludur. Manometre ve benzeri ölçü aletleri için flanşlar üzerinde dişli bağlantı yerleri mevcuttur. Rotor gömleği, stator gömleği ve gövde kapağı komple paslanmaz çeliktir. Eksenel yatak seramik, O-ringler EPDM ve hava alma tapası pirinç malzemeden üretilmiştir. Motor, ıslak rotorlu olup iki kutuplu asenkronize tipte ve 3 hızlıdır. Monofaze modellerde aşırı akıma karşı motor koruma termiği bulunmaktadır. İkiz modellerde otomatik klepe mevcuttur ve ayrıca kapama flanşı verilmektedir.

Çalışma Aralığı: 1 - 12 m³/h debi ve 11 metre basma yüksekliğine kadar.

Akışkan Karakteristiği: Temiz, katı parçacık ve mineral yağlar içermeyen, viskoz olmayan, kimyasal olarak nötr, su karakterine yakın (maksimum %30 glikol)

Akışkan Sıcaklığı: -10°C ile +110°C arası

Maksimum Çalışma Basıncı: 10 bar

Yalıtım Sınıfı: F

Koruma Seviyesi: IP 44

Kablo Koruması: PG 11

Montaj Şekli: Motor eksenli yatay

Kullanım Alanları: Orta büyüklükteki ısıtma ve soğutma sistemleri, güneş enerjisi sistemleri

ENDÜSTRİYEL SİRKÜLATÖRLER



BPH/BMH



DPH/DMH

Endüstriyel seri flanşlı sirkülatörlerin pompa çarkı teknopolimer, motor gövdesi alüminyum, pompa gövdesi döküm ve pompa şaftı temperlenmiş paslanmaz çeliktir. Manometre ve benzeri ölçü aletleri için flanşlar üzerinde dişli bağlantı yerleri mevcuttur. Motor, ıslak rotorlu olup iki veya dört kutuplu asenkronize tipte ve 3 hızlıdır. Motorlar BMH ve DMH modellerinde iki kutuplu, BPH ve DPH modellerinde dört kutupludur. Monofaze-230V ve trifaze-400V sirkülatörler 3 hızlı, trifaze-230V sirkülatörler iki hızlı olarak dizayn edilmiştir. Rotor gömleği ve stator gömleği komple paslanmaz çeliktir. Monofaze modellerde aşırı akıma karşı motor koruma termiği bulunmaktadır. Trifaze modellerde koruma panosu kullanılmalıdır. Ayrıca ikiz modellerde motorlardan birini bakıma alabilmek için kapama flanşı pompa ile birlikte verilmektedir.

Çalışma Aralığı: 1,5-78 m³/h debi ve 18 metre basma yüksekliğine kadar.

Akışkan Karakteristiği: Temiz, katı parçacık ve mineral yağlar içermeyen, viskoz olmayan, kimyasal olarak nötr, su karakterine yakın (maksimum %30 glikol)

Akışkan Sıcaklığı: -10°C ile +120°C arası (trifaze modeller için)
-10°C ile +110°C arası (BPH-DPH 150/340.65T, BPH-DPH 150/360.80T ve BPH-DPH 180/360.80T modelleri için)
-10°C ile +110°C arası (monofaze modeller için)

Maksimum Çalışma Basıncı: 10 bar

Koruma Seviyesi: IP 42 **Kablo Koruması:** PG 11

Montaj Şekli: Motor eksenli yatay

Kullanım Alanları: Endüstriyel ısıtma ve soğutma sistemleri, güneş enerjisi sistemleri

DIALOGUE SERİSİ ELEKTRONİK SİRKÜLATÖRLER



BPH-E



DPH-E

Elektronik sirkülatörler ısıtma sistemlerindeki debi değişikliklerini algılayarak performansını otomatik olarak ihtiyaca göre ayarlayan bir elektronik kontrol ünitesine sahiptir. Bu ünite sayesinde devir hızını ihtiyaca göre değiştirerek yüksek konfor ve %30'a varan enerji tasarrufu sağlarlar. İleri teknoloji ürünü bu sirkülatörlerin pompa çarkı teknopolimer, motor gövdesi alüminyum, pompa gövdesi dökümdür. Pompa şaftı, rotor gömleği ve gövde kapağı paslanmaz çeliktir. Eksenel yatak seramik, O-ringler EPDM malzemeden üretilmiştir. Motor, ıslak rotorlu olup iki kutuplu asenkronize tiptedir. Rotor grafit yataklarla sabitlenmiştir. Monofaze modellerde aşırı akıma karşı motor koruma termiği bulunmaktadır.

Çalışma Aralığı: 11,8 - 72 m³/h debi ve 18 metre basma yüksekliğine kadar.

Akışkan Karakteristiği: Temiz, katı parçacık ve mineral yağlar içermeyen, viskoz olmayan, kimyasal olarak nötr, su karakterine yakın (maksimum %30 glikol)

Akışkan Sıcaklığı: -10°C ile +120°C arası

Maksimum Çalışma Basıncı: 10 bar

Yalıtım Sınıfı: H

Koruma Seviyesi: IP 44

Kablo Koruması: PG 11

Montaj Şekli: Motor eksenli yatay

Kullanım Alanları: Isıtma sistemleri ve güneş enerjisi sistemleri

AC SERİSİ SİRKÜLATÖRLER (Frekans Konvertörlü)

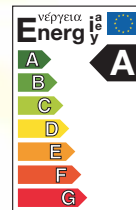
Yeni AC serisi sirkülatörler A Enerji sınıfına sahip olup yüksek teknolojiye sahiptirler. Sürekli senkronize mıknatıslı motor ve frekans konvertör özelliği sayesinde AC serisi pompalar elektronik donanımları vasıtasıyla sistemde meydana gelen değişiklikleri algırlar ve otomatik olarak minimum enerji tüketimi ile maksimum verimlilikte çalışırlar.

Çalışma Aralığı: +2°C ile +110°C arası

Akışkan Karakteristiği: Temiz, katı parçacık ve mineral yağlar içermeyen, viskoz olmayan, kimyasal olarak nötr, su karakterine yakın (maksimum %50 glikol)

Koruma Seviyesi: IP 44

Montaj Şekli: Motor eksenli yatay



KENDİNDEN EMİŞLİ POMPALAR: Performans Aralığı

MODEL		P2 NOMİNAL		Q (m³/h)	H (m)													
MONOFAZE	TRİFAZE	KW	HP		0	0,6	1,2	1,8	2,4	3,0	3,6	4,2	4,8	6	7,2	9	9,6	10,5
				(l/min)	0	10	20	30	40	50	60	70	80	100	120	150	160	175
JET 62 M	-	0,44	0,6		42	35	29,2	25,6	22,9	21,1								
JET 82 M	JET 82 T	0,6	0,8		47	40	34	30	26,2	23,5	20,3							
JET 102 M	JET 102 T	0,75	1		53,8	47	41	36,3	32,4	28,8	25,8							
JET 112 M	JET 112 T	1	1,36		61	54	47,8	42,8	38,8	34,8	20							
JET 92 M	-	0,75	1		36,2	33,5	31	28,4	26	24	21,8	19,6	17					
JET 132 M	JET 132 T	1	1,36		48,3	45,6	42,8	40	37,6	35	32,5	30	27,2					
JETİNOX 82 M	JETİNOX 82 T	0,6	0,8		47	40	34	30	26,2	23,5	20,3							
JETİNOX 102 M	JETİNOX 102 T	0,75	1		53,8	47	41	36,3	32,4	28,8	25,8							
JETİNOX 112 M	JETİNOX 112 T	1	1,36		61	54	47,8	42,8	38,8	34,8	20							
JETİNOX 92 M	-	0,75	1		36,2	33,5	31	28,4	26	24	21,8	19,6	17,5					
JETİNOX 132 M	JETİNOX 132 T	1	1,36		48,3	45,6	42,8	40	37,6	35	32,5	30	27,2					
JETCOM 62 M	-	0,44	0,6		42	35	29,2	25,6	22,9	13								
JETCOM 82 M	-	0,6	0,8		47	40	34	30	26,2	23,5	20							
JETCOM 102 M	JETCOM 102 T	0,75	1		53,8	47	41	36,3	32,4	28,8	25,8							
JETCOM 92 M	-	0,75	1		36,2	33,5	31	28,4	26	24	21,8	19,6	17,5					
JETCOM 132 M	JETCOM 132 T	1	1,36		48,3	45,6	42,8	40	37,6	35	32,5	30	27,2					
JET 151 M	JET 151 T	1,1	1,5		61	58,2	56	53	50	46	43	36						
JET 251 M	JET 251 T	1,85	2,5		62	60	58	56	54	51	48,5	46	43,5	39	34,2			
JET 200 M	-	1,5	2		41			37,5	36,5	35,2	34	33	31,8	29,5	27,2	24	22,8	21,3
-	JET 200 T	1,5	2		46,5			43	41,8	40,5	39,2	38	37	34,2	31,8	28	26,8	25
JET 300 M	JET 300 T	2,2	3		51			48	47	46	44,5	43	42	40	37	33	32	29

YATAY ÇOK KADEMELİ SANTRİFÜJ POMPALAR: Performans Aralığı

MODEL		P2 NOMİNAL		Q (m³/h)	H (m)													
MONOFAZE	TRİFAZE	KW	HP		0	0,6	1,2	1,8	2,4	3,0	3,6	4,2	4,8	6	7,2	9	9,6	10,5
				(l/min)	0	10	20	30	40	50	60	70	80	100	120	150	160	175
EURO 25/30 M	-	0,37	0,5		34,4	31,7	28,3	23,5	17,5	11								
EURO 30/30 M	-	0,45	0,6		46	42,2	37,8	31,2	23,3	14,3								
EURO 40/30 M	-	0,55	0,75		57	52,7	47	38,8	29	17,7								
EURO 30/50 M	EURO 30/50 T	0,55	0,75		42,5	40,2	38,2	36,2	33,8	30	24,8	19,5	14					
EURO 40/50 M	EURO 40/50 T	0,75	1		57,5	55,3	52,8	50,1	47,1	42,7	35,8	28	19					
EURO 50/50 M	EURO 50/50 T	1	1,36		72	68,5	65,5	62,1	58,2	52,2	43,6	34,5	26					
EURO 25/80 M	-	0,55	0,75		34		33	32	30,5	28,5	26	23,5	21	14,5	6,5			
EURO 30/80 M	EURO 30/80 T	0,8	1,1		47		46,5	45	43,5	41	38	34,5	31	23	12			
EURO 40/80 M	EURO 40/80 T	1	1,36		59		57	56	54	51	47	43,5	39	29,5	16,5			
EUROİNOX 25/30 M	EUROİNOX 25/30 T	0,37	0,5		34	31,7	28,3	23,5	17,5	11								
EUROİNOX 30/30 M	EUROİNOX 30/30 T	0,45	0,6		46	42,2	37,8	31,2	23,3	14,3								
EUROİNOX 40/30 M	EUROİNOX 40/30 T	0,55	0,75		57	52,7	47	38,8	29	17,7								
EUROİNOX 30/50 M	EUROİNOX 30/50 T	0,55	0,75		42	40,2	38,2	36,2	33,8	30	24,8	19,5	14					
EUROİNOX 40/50 M	EUROİNOX 40/50 T	0,75	1		58	55,3	52,8	50,1	47,1	42,7	35,8	28	19					
EUROİNOX 50/50 M	EUROİNOX 50/50 T	1	1,36		72	68,5	65,5	62,1	58,2	52,2	43,6	34,5	26					
EUROİNOX 25/80 M	EUROİNOX 25/80 T	0,55	0,75		34		33	32	30,5	28,5	26	23,5	21	14,5	6,5			
EUROİNOX 30/80 M	EUROİNOX 30/80 T	0,8	1,1		47		46,5	45	43,5	41	38	34,5	31	23	12			
EUROİNOX 40/80 M	EUROİNOX 40/80 T	1	1,36		59		57	56	54	51	47	43,5	39	29,5	16,5			
EUROCOM 25/30 M	-	0,37	0,5		34,4	31,7	28,3	23,5	17,5	11								
EUROCOM 30/30 M	-	0,45	0,6		46	42,2	37,8	31,2	23,3	14,3								
EUROCOM 30/50 M	-	0,55	0,75		42,2	40,2	38,2	36,2	33,8	30	24,8	19,5	14					
EUROCOM 40/50 M	-	0,8	1,1		57,7	55,3	52,8	50,1	47,1	42,7	35,8	28	19,2					
EUROCOM 25/80 M	-	0,55	0,75		34		33	32	30,5	28,5	26	23,5	21	14,5	6,5			
EUROCOM 30/80 M	-	0,8	1,1		47		46,5	45	43,5	41	38	34,5	31	23	12			

* Hidrolik değerler tek pompanın maksimum hızda çalıştığı durum için belirtilmiştir.

JET POMPALAR



JET

Kendinden emişli jet pompalar hava baloncuklarının oluştuğu durumlarda dahi mükemmel emiş kabiliyetine sahiptir. Domestik uygulamalarda su temini için, küçük çaplı tarımsal uygulamalarda ve kendinden emişin gerektiği her türlü uygulamada idealdir. JET pompaların gövdesi döküm, motor desteği ve taşıyıcı ayak alüminyumdur. Çark, difüzör, ventüri tüpü ve kum koruması teknopolimer, ayak halkaları paslanmaz çelik malzemedendir. Mekanik keçe karbon/seramiktir. Motor hava soğutmalı ve asenkron tiptedir. Monofaze modellerde aşırı akıma karşı motor koruma termiği bulunmaktadır. Trifaze motorlar uygun elektrik panoları ile çalıştırılmalıdır.

Çalışma Aralığı: 0,4 - 10,5 m³/h debi ve 62 metre basma yüksekliğine kadar.
Maksimum Emme Derinliği: 8 metre
Akışkan Karakteristiği: Temiz, katı parçacık ve mineral yağlar içermeyen, viskoz olmayan, kimyasal olarak nötr, su karakterine yakın
Akışkan Sıcaklığı: -10°C ile +40°C arası
Maksimum Ortam Sıcaklığı: +40°C
Maksimum Çalışma Basıncı: 6 bar
Yalıtım Sınıfı: F
Koruma Seviyesi: IP 44 (terminal kutusu koruması IP 55)
Kullanım Alanları: Kendinden emişin gerektiği tüm domestik uygulamalar



JETINOX

JETINOX pompaların gövdesi, keçe koruması ve ayar halkaları AISI 304 paslanmaz çeliktir. Motor desteği döküm çark, difüzör ve ventüri tüpü teknopolimer malzemedendir. Pompa shaftı paslanmaz çelik ve mekanik keçe karbon/seramiktir. Motor hava soğutmalı ve asenkron tiptedir. Suyla temas eden tüm yüzeyler paslanmaz malzemedendir. Monofaze modellerde aşırı akıma karşı motor koruma termiği bulunmaktadır. Trifaze motorlar uygun elektrik panoları ile çalıştırılmalıdır.

Çalışma Aralığı: 0,6 - 5,4 m³/h debi ve 61 metre basma yüksekliğine kadar.
Maksimum Emme Derinliği: 8 metre
Akışkan Karakteristiği: Temiz, katı parçacık ve mineral yağlar içermeyen, viskoz olmayan, kimyasal olarak nötr, su karakterine yakın
Akışkan Sıcaklığı: -10°C ile +40°C arası
Maksimum Ortam Sıcaklığı: +40°C
Maksimum Çalışma Basıncı: 8 bar
Yalıtım Sınıfı: F
Koruma Seviyesi: IP 44 (terminal kutusu koruması IP 55)
Kullanım Alanları: Kendinden emişin gerektiği tüm domestik uygulamalar



JETCOM

JETCOM pompaların gövdesi teknopolimer ve motor desteği alüminyumdur. Çark, difüzör ve ventüri tüpü teknopolimer malzemedendir. Baskı diski paslanmaz çelik ve mekanik keçe karbon/seramiktir. Motor hava soğutmalı ve asenkron tiptedir. Rotor sessiz ve uzun ömürlü çalışma için rulman yatakları sabitlenmiştir. Suyla temas eden tüm yüzeyler paslanmaz malzemedendir. Monofaze modellerde aşırı akıma karşı motor koruma termiği bulunmaktadır. Trifaze motorlar uygun elektrik panoları ile çalıştırılmalıdır.

Çalışma Aralığı: 0,6 - 5,4 m³/h debi ve 54 metre basma yüksekliğine kadar.
Maksimum Emme Derinliği: 8 metre
Akışkan Karakteristiği: Temiz, katı parçacık ve mineral yağlar içermeyen, viskoz olmayan, kimyasal olarak nötr, su karakterine yakın
Akışkan Sıcaklığı: -10°C ile +40°C arası
Maksimum Ortam Sıcaklığı: +40°C
Maksimum Çalışma Basıncı: 6 bar
Yalıtım Sınıfı: F
Koruma Seviyesi: IP 44 (terminal kutusu koruması IP 55)
Kullanım Alanları: Kendinden emişin gerektiği tüm domestik uygulamalar

BAHÇE POMPALARI



GARDENJET

Pompa Gövdesi: Döküm
Motor Desteği: Döküm
Çark, Difüzör ve Ventüri Tüpü: Teknopolimer
Keçe Diski ve Ayar Halkası Tutucusu: Paslanmaz çelik
Mekanik Keçe: Karbon/seramik
Çalışma Aralığı: 0,4 - 3,3 m³/h debi ve 51 metre
Maksimum Emme Derinliği: 8 metre
Akışkan Sıcaklığı: -10°C ile +40°C arası
Maksimum Çalışma Basıncı: 8 bar
Kullanım Alanları: Kendinden emişin gerektiği hobi amaçlı bahçe sulamaları ve yıkama işleri



GARDEN-INOX

Pompa Gövdesi: Paslanmaz çelik
Motor Desteği: Paslanmaz çelik
Çark, Difüzör ve Ventüri Tüpü: Teknopolimer
Keçe Diski ve Ayar Halkası Tutucusu: Paslanmaz çelik
Mekanik Keçe: Karbon/seramik
Çalışma Aralığı: 0,4 - 5,4 m³/h debi ve 54 metre
Maksimum Emme Derinliği: 8 metre
Akışkan Sıcaklığı: -10°C ile +40°C arası
Maksimum Çalışma Basıncı: 8 bar
Kullanım Alanları: Kendinden emişin gerektiği hobi amaçlı bahçe sulamaları ve yıkama işleri



GARDEN-COM

Pompa Gövdesi: Teknopolimer
Motor Desteği: Paslanmaz çelik
Çark, Difüzör ve Ventüri Tüpü: Teknopolimer
Keçe Diski ve Ayar Halkası Tutucusu: Paslanmaz çelik
Mekanik Keçe: Karbon/seramik
Çalışma Aralığı: 0,4 - 5,4 m³/h debi ve 54 metre
Maksimum Emme Derinliği: 8 metre
Akışkan Sıcaklığı: -10°C ile +40°C arası
Maksimum Çalışma Basıncı: 6 bar
Kullanım Alanları: Kendinden emişin gerektiği hobi amaçlı bahçe sulamaları ve yıkama işleri

YATAY ÇOK KADEMELİ POMPALAR



EURO

Pompa Gövdesi: Döküm
Çark, Difüzör ve Ventüri Tüpü: Teknopolimer
Mekanik Keçe: Karbon/seramik
Çalışma Aralığı: 0,6 - 7,2 m³/h debi ve 72 metre
Akışkan Karakteristiği: Su ve su karakterine yakın akışkanlar
Akışkan Sıcaklığı: 0°C ile +40°C arası
Maksimum Ortam Sıcaklığı: +40°C
Maksimum Çalışma Basıncı: 8 bar
Yalıtım Sınıfı: F
Koruma Seviyesi: IP 44 (terminal kutusu koruması IP 55)



EUROINOX

Pompa Gövdesi: Paslanmaz çelik
Çark, Difüzör ve Ventüri Tüpü: Teknopolimer
Mekanik Keçe: Karbon/seramik
Çalışma Aralığı: 0,6 - 7,2 m³/h debi ve 72 metre
Akışkan Karakteristiği: Su ve su karakterine yakın akışkanlar
Akışkan Sıcaklığı: 0°C ile +40°C arası
Maksimum Ortam Sıcaklığı: +40°C
Emiş Derinliği: 5 metre
Maksimum Çalışma Basıncı: 8 bar
Yalıtım Sınıfı: F
Koruma Seviyesi: IP 44 (terminal kutusu koruması IP 55)

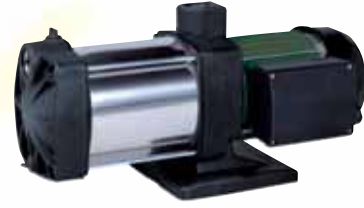


EUROCOM

Pompa Gövdesi: Teknopolimer
Çark, Difüzör ve Ventüri Tüpü: Teknopolimer
Mekanik Keçe: Karbon/seramik
Çalışma Aralığı: 0,6 - 7,2 m³/h debi ve 72 metre
Akışkan Karakteristiği: Su ve su karakterine yakın akışkanlar
Akışkan Sıcaklığı: 0°C ile +40°C arası
Maksimum Ortam Sıcaklığı: +40°C
Maksimum Çalışma Basıncı: 8 bar
Yalıtım Sınıfı: F
Koruma Seviyesi: IP 44 (terminal kutusu koruması IP 55)

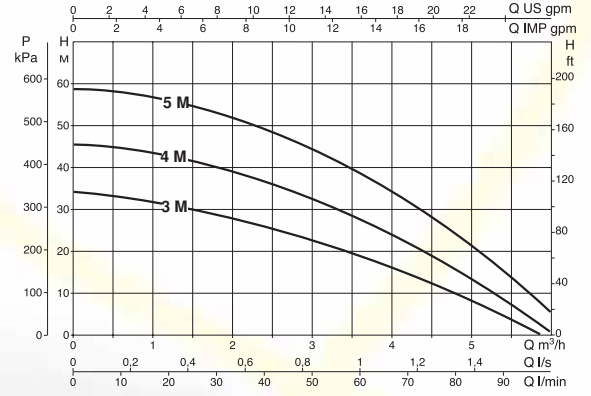
MULTI INOX

(AISI 304 Paslanmaz Pervaneli Pompalar)



Kendinden emişli yatay çok kademeli pompalar domestik su ihtiyacı ve bahçe uygulamaları için son derece uygundur. Bu pompalar yüksek performanslı olup 3 - 4 - 5 adet AISI 304 paslanmaz çelik pervaneye sahiptir. Pompa malzemeleri korozyona ve oksidasyona karşı dayanıklıdır. Motor aşırı yükte karşı termik korumaya sahiptir. Motor ve hidrolik kısım arasında çift izolasyon mevcuttur.

Akışkan sıcaklığı: 0°C ile 35°C arasında (domestik kullanımlarda)
(EN 60335-2-41)
0°C ile 40°C arasında (diğer kullanımlarda)



HİDROLİK DEĞERLER

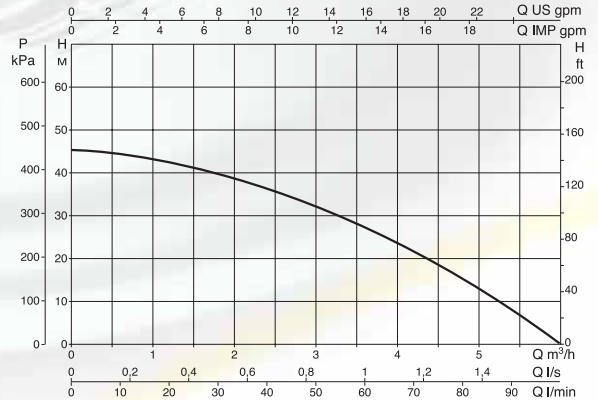
MODEL	VOLTAJ 50 Hz	P2 NOMİNAL		Ø DNA - DNM	Q m³/h	H m
		kW	HP			
MULTI INOX 3 M	1 x 230 V	0,55	0,75	1"	0,6 - 4,8	35 - 12
MULTI INOX 4 M	1 x 230 V	0,75	1	1"	0,6 - 4,8	45 - 15
MULTI INOX 5 M	1 x 230 V	1	1,36	1"	0,6 - 4,8	57 - 20

MULTI 4 SW

(Tuzlu Su İçin Yatay Çok Kademeli Pompalar)



Kendinden emişli yatay çok kademeli pompalar özellikle tuzlu su pompalamak amacıyla dizayn edilmiştir. Pompa düşük ses ve yüksek performansa sahiptir. 4 adet noryl pervaneye sahiptir. Anti korozyon ve anti paslanma özelliğine sahip malzemeler. Motor aşırı yükte karşı termik korumaya sahiptir. Motor ve hidrolik kısım arasında çift izolasyon mevcuttur. Soğuğa ve buzlanmaya karşı yüksek dayanım.



HİDROLİK DEĞERLER

MODEL	VOLTAJ 50 Hz	P2 NOMİNAL		Ø DNA - DNM	Q m³/h	H m
		kW	HP			
MULTI 4 SW M	1 x 230 V	0,75	1	1"	0,6 - 4,8	45 - 15

SMART PRESS

SMART PRESS otomatik basınç cihazı olup pompanın çalışmasını ve basıncını kontrol etmesini sağlar. Kuru çalışmaya karşı pompayı koruyan bu sistemde sistem basıncı ve akış değeri sabitlenebilir. Monofaze pompalarda kullanılabilir.

SMART PRESS;

- Otomatik resetleme - Herhangi bir pozisyonda kurulum - 1 / 2,2 bar arasında ayarlanabilir çalışma özelliği
- Cihaz kullanıma hazırdır. - Kablolu veya kablosuz olarak temin edilebilir.



MODEL	AYAR BASINCI (bar)
SMART PRESS WG (Oto. Reset) 1,5 HP - KABLOSUZ	1,5
SMART PRESS WG (Oto. Reset) 1,5 HP - KABLOLU	1,5
SMART PRESS WG (Oto. Reset) MAX. 3 HP - KABLOSUZ	2,2
SMART PRESS WG (Oto. Reset) MAX. 3 HP - KABLOLU	2,2

ACTIVE DRIVER

Active Driver'in parçaları özellikle modern sistemlerde sabit basınç ihtiyaçlarını karşılamak amacıyla dizayn edilmiş ve üretilmiştir. Sabit basınç kontrollü sistemler özellikle su kanallarında, sulamada, endüstride, ote tesisatlarında, domestik tesisat uygulamalarında ve termal banyolarda kullanabilmektedir. Sistemin dizaynında en göze çarpan özellikler esnek olması, güvenilirliği ve kullanıcıyla dost olmasıdır.

Active Driver, hidrolik sistem bağlantılarını, basınç sensörünü, akış sensörünü ve elektronik frekans invertörünü içeren çok yönlü bir araçtır. Active Driver, her bir pompanın basma ağzına yerleştirildiğinde, elektrik pompasının dönüş hızını, suyun akış oranındaki değişiklikleri ele alarak sabit basıncı koruma yoluyla düzenlemektedir.

Su ihtiyacı nedeniyle sistemde basınç düştüğü zaman, su ihtiyacının karşılamak amacıyla sadece tek bir pompa devreye girer. İlk pompanın çalışma maksimumuna ulaştığında eğer sistemde yer alıyor ise ikinci ve üçüncü pompalarda kademeli olarak devreye girer. Kullanıcı, pompanın basıncını Active Driver üzerindeki 2 adet düğme vasıtasıyla ayarlayabilir.

Pompalar aşağıdaki durumlarda devreden çıkar;

- Aşırı gerilim
- Kuru çalışma
- Düşük voltaj
- Maksimum basınç değerlerin azalması (ayarlanabilir).



Maks. motor faz akımı: 9.3 Amps
Voltaj: 230V Monofaze
Elektrik pompası voltajı: 230V Trifaze
Güç frekansı: 50 Hz
Kurulum: Dikey veya yatay
Maksimum akışkan sıcaklığı: 50°C
Maksimum çalışma sıcaklığı: 60°C
Maksimum basınç: 10 bar
Basınç ayar aralığı: 1 ile 9 bar arası
Emiş Çapı (DNA): 1 1/4" erkek
Basma Çapı (DNM): 1 1/2" dişi
Koruma seviyesi: IP55

OTOMATİK RESETELEME

GÖSTERGE	AÇIKLAMA	OTOMATİK RESETELEME SIRASI
BL	Su yok	- 1'den 6 kereye kadar her 10 dakikada bir resetler - 1'den 24 kereye kadar her saat başı resetler - 1'den 30 kereye kadar her 24 saatte bir resetler
LP	Voltaj çok düşük	- Voltajda 220 V - %20 + % 19 değerinde bir değişiklik olduğu zaman resetler
Ot	Güç terminali aşırı ısındı	- Güç terminal sıcaklığı 70°C'nin altına indiğinde resetler
OC	Aşırı akım	- 1'den 6 kereye kadar her 10 dakikada bir resetler

MODEL	VOLTAJ		P1 MAX KW	In A	DNA	DNM	PARALEL ÇALIŞMA İÇİN BAĞLANTI	Q MAX m³/h
	ANA	POMPA						
ACTIVE DRIVER M/M 1.1	1x220-240 V~	1x220-240 V~	1,1	8,5	1 1/4" M	1 1/2" F	HAYIR	15
ACTIVE DRIVER M/M 1.5	1x220-240 V~	1x220-240 V~	1,5	11	1 1/4" M	1 1/2" F	EVET	15
ACTIVE DRIVER M/M 1.8	1x220-240 V~	1x220-240 V~	1,8	14	1 1/4" M	1 1/2" F	EVET	15
ACTIVE DRIVER M/T 1.0	1x220-240 V~	3x230 V~	1,0	4,7	1 1/4" M	1 1/2" F	EVET	15
ACTIVE DRIVER M/T 2.2	1x220-240 V~	3x230 V~	2,2	9,3	1 1/4" M	1 1/2" F	EVET	15
ACTIVE DRIVER T/T 3.0	3x400 V~	3x400 V~	3,0	7,5	1 1/4" M	1 1/2" F	EVET	15
ACTIVE DRIVER T/T 5.5	3x400 V~	3x400 V~	5,5	13,3	1 1/4" M	1 1/2" F	EVET	15

EJEKTÖRLÜ DERİN KUYU POMPALARI



DP

Kendinden emişli santrifüj pompa ejektör vasıtası ile 27 metre derinlikten emiş yapabilmektedir. Pompa gövdesi ve motor desteği döküm, çark ve difüzörler teknopolimer malzemededir. Ayar halkaları paslanmaz çelik ve mekanik keçe karbon/seramikdir. Ejektör gövdesi döküm, ventüri tüpü teknopolimer ve nozul piriç malzemeden üretilmiştir. Motor hava soğutmalı ve asenkron tiptedir. Monofaze modellerde aşırı akıma karşı motor koruma termiği bulunmaktadır. Trifaze motorlar uygun bir elektrik panosu ile çalıştırılmalıdır.

Çalışma Aralığı: 4,3 m³/h debi ve 70 metre basma yüksekliğine kadar.

Akışkan Karakteristiği: Temiz, katı parçacık ve mineral yağlar içermeyen, viskoz olmayan, kimyasal olarak nötr, su karakterine yakın

Akışkan Sıcaklığı: 0°C ile +40°C arası

Maksimum Ortam Sıcaklığı: +40°C

Maksimum Çalışma Basıncı: DP 82 - DP 102 için 6 bar
DP 151 - DP 251 için 8 bar

Yalıtım Sınıfı: F

Koruma Seviyesi: IP 44 (terminal kutusu koruması IP 55)

Kullanım Alanları: Derinden emişin gerektiği uygulamalar

POMPA TIPI	EJEKTÖR TIPI	EMİŞ DERİNLİĞİ	HİDROLİK DEĞERLER (n = 2900 1/min.)																		
			Basınç değeri (bar)																		
			1.5	2	2.5	3	3.5	4	4.5	5	5.5	6	6.5	7							
DP 82	E 25	9	1813	1080	446	33	-	-	-	-	-	-	-	-	-	-	-	-	-	-	
		12	1426	225	-	-	-	-	-	-	-	-	-	-	-	-	-	-	-	-	-
		15	900	326	-	-	-	-	-	-	-	-	-	-	-	-	-	-	-	-	-
DP 102	E 25	9	1753	1286	812	524	261	12	-	-	-	-	-	-	-	-	-	-	-	-	
		12	1345	865	608	329	162	0	-	-	-	-	-	-	-	-	-	-	-	-	-
		15	1166	761	452	228	45	-	-	-	-	-	-	-	-	-	-	-	-	-	-
DP 151	E 25	9	2396	1796	1087	515	128	-	-	-	-	-	-	-	-	-	-	-	-	-	
		12	1835	1190	536	67	-	-	-	-	-	-	-	-	-	-	-	-	-	-	-
		15	1458	772	252	-	-	-	-	-	-	-	-	-	-	-	-	-	-	-	-
DP 251	E 20	9	-	-	-	3470	2880	2220	1500	750	-	-	-	-	-	-	-	-	-	-	
		12	-	-	-	3110	2510	1850	1100	300	-	-	-	-	-	-	-	-	-	-	-
		15	-	-	-	2710	2100	1380	640	-	-	-	-	-	-	-	-	-	-	-	-
DP 251	E 25	15	-	-	-	2800	2330	1830	1350	900	520	-	-	-	-	-	-	-	-	-	
		18	-	-	-	2530	2050	1550	1080	680	300	-	-	-	-	-	-	-	-	-	-
		21	-	-	-	2280	1800	1300	860	470	-	-	-	-	-	-	-	-	-	-	-
DP 251	E 30	15	-	-	-	1820	1520	1410	1160	910	700	520	-	-	-	-	-	-	-	-	
		18	-	-	-	1680	1320	1260	1000	780	580	420	-	-	-	-	-	-	-	-	-
		21	-	-	-	1550	1380	1110	880	680	480	330	-	-	-	-	-	-	-	-	-
DP 251	E 20	9	-	-	-	4300	3600	2900	2180	1400	640	-	-	-	-	-	-	-	-	-	
		12	-	-	-	3750	3140	2540	1700	940	-	-	-	-	-	-	-	-	-	-	-
		15	-	-	-	3140	2780	2040	1300	500	-	-	-	-	-	-	-	-	-	-	-
DP 251	E 25	15	-	-	-	2500	2400	1900	1400	950	570	-	-	-	-	-	-	-	-	-	
		18	-	-	-	2600	2110	1620	1150	720	360	-	-	-	-	-	-	-	-	-	-
		21	-	-	-	2350	1850	1350	900	510	-	-	-	-	-	-	-	-	-	-	-
DP 251	E 30	15	-	-	-	2050	1550	1080	660	300	-	-	-	-	-	-	-	-	-	-	
		18	-	-	-	1710	1480	1220	980	770	590	420	-	-	-	-	-	-	-	-	-
		21	-	-	-	1580	1330	1080	850	670	490	330	-	-	-	-	-	-	-	-	-
DP 251	E 30	24	-	-	-	-	-	-	-	-	-	-	-	-	-	-	-	-	-	-	
		27	-	-	-	-	-	-	-	-	-	-	-	-	-	-	-	-	-	-	-
		30	-	-	-	-	-	-	-	-	-	-	-	-	-	-	-	-	-	-	-

EUROSWIM

Yüksek verimliliğe sahip kendinden emişli santrifüj pompalar özel filtreli dizaynları sayesinde yüksek temizleme özelliğine sahiptir. Tamamen su geçirmez motora sahiptirler. Oldukça sessiz ve güvenilir olan bu ürünler domestik ve otel havuz sistemlerinde suyun sirküle edilmesini sağlarlar. Bu pompalar ayrıca agresif akışkanların temizlenmesinde sağlayarak özellikle balık çiftlikleri, ziraat ve endüstride de kullanılabilirler.

Pompa gövdesi teknopolimerle güçlendirilmiş fiberglass'tır. Süzgeç kapağı görülebilir malzemeden yapılmış olup anti oksidan polikarbonattır. Pompa pervanesi teknopolimer takviyeli fiberglass olup motor şaftının pompalanan akışkandan izolasyonunu ve korumasını sağlar. Difüzör özel olarak güçlendirilmiş teknopolimerdir. Mekanik keçe karbon/alumina/NBR/AISI 316'dır. Asenkron iki kutuplu motor 0.5 HP'den 3 HP'ye kadar temin edilebilir. Monofaze ve trifaze modelleri mevcuttur.

Motor kaplaması döküm alüminyum olup oksidasyon ve agresif çevre koşullarına karşı son derece dayanıklıdır. Monofaze modellerin tamamında termik ve aşırı akım korumasıyla parçalı kapasitör mevcuttur. bu parçaların tamamı terminal kutusunda yer almaktadır.



MODEL	VOLTAGE 50 Hz	P1 MAX kW	P2 NOMINAL		In A	CAPACITOR		dB (A)	Q														
			kW	HP		µF	Vc		m³/h	0	3	6	9	12	18	21	24	30	36	42			
EUROSWIM 50 M	1x220-240 V ~	900	0,33	0,5	4,2	16	450	64															
EUROSWIM 75 M	1x220-240 V ~	1000	0,5	0,75	5	20	450	65															
EUROSWIM 75 T	3x230-400 V ~	950	0,5	0,75	3,5 / 2	-	-	65															
EUROSWIM 100 M	1x220-240 V ~	1300	0,75	1	6,3	25	450	66															
EUROSWIM 100 T	3x230-400 V ~	1200	0,75	1	4 / 2,4	-	-	66															
EUROSWIM 150 M	1x220-240 V ~	1600	1,1	1,5	7	31,5	450	66															
EUROSWIM 150 T	3x230-400 V ~	1500	1,1	1,5	5 / 2,9	-	-	66															
EUROSWIM 200 M	1x220-240 V ~	1900	1,5	2	8,6	40	450	67															
EUROSWIM 200 T	3x230-400 V ~	1900	1,5	2	6 / 3,5	-	-	67															
EUROSWIM 300 T	3x230-400 V ~	2800	2,2	3	8,7 / 5	-	-	67															

EUROCOVER

Kendinden emişli veya yatay çok kademeli elektrikli pompalar. Sürekli çalışabilen asenkron motor. Tek fazlı aşırı akıma karşı korumalı yapıya sahiptir. Motor koruma seviyesi IP 44 olup terminal kutusu koruması IP 55'tir. Yalıtım sınıfı F

Çalışma aralığı: 10 ile 70 l/dk.
Basma yüksekliği: 5,8 mt.

HİDROLİK DEĞERLER

MODEL	ELEKTRİKSEL DEĞER			HİDROLİK DEĞER						
	VOLTAJ 50 Hz	P1 MAX. kW	P2 HP	Q m³/h	0	1,2	2,4	3,6	4,8	6
EUROCOVER	1 x 230 V	250	0,3	H (m)	6,5	5,1	4	3	1,9	0,5

BOOSTER SILENT

(Aşırı Sessiz Pompalar)

Bu pompalar 67 dB değeri ile dünyanın en sessiz ürünleri arasında olup domestik ve bahçe uygulamaları için son derece uygundur. Bu pompalar kendinden emişli olup 3-4-5 kademelidir. Elektronik güvenlik ekipmanıyla donatılmış olan bu ürün kuru çalışmaya karşı korumalıdır. Otomatik olarak açılıp kapanma özelliğine sahiptir. Otomatik veya manuel olarak resetlenebilir.



HİDROLİK DEĞERLER

MODEL	VOLTAJ 50 Hz	P2 NOMINAL		Ø DNA - DNM	Q m³/h	H m
		kW	HP			
BOOSTER SILENT 3 M	1 x 230 V	0,55	0,75	1"	0,6 - 4,2	33 - 10
BOOSTER SILENT 4 M	1 x 230 V	0,75	1	1"	0,6 - 4,2	43 - 13
BOOSTER SILENT 5 M	1 x 230 V	1	1,36	1"	0,6 - 4,2	52 - 16

PERİFERİK POMPALAR

Yüksek basınçlı, hafifletilmiş periferik pompalar domestik ve küçük endüstriyel kullanımlar için uygundur. Pompa gövdesi ve motor desteği KP 60 modelinde pirinç, KPS 30 ve KP 38 modellerinde döküm malzemedendir. Çark pirinç mekanik keçe karbon/seramiktir. Motor hava soğutmalı ve asenkron tiptedir. Monofaze modellerde aşırı yüke karşı motor koruma termiği mevcuttur. Trifaze motorlar uygun elektrik panoları ile çalıştırılmalıdır. KPF 30/16 önden emiş yapması ile dikkat çekmektedir.

Çalışma Aralığı : 1 ile 50 l/dak. 107 basma yüksekliğine kadar.
Akışkan Sıcaklığı: 0°C ile +35°C arası (domestik kullanımlar), -10°C ile +80°C arası (KPS 30 ve KP 38 modellerinde -10°C ile +50°C arası) diğer kullanımlar
Akışkan Karakteristiği: Temiz, katı ve aşındırıcı parçacık içermeyen, viskoz olmayan, agresif olmayan, kristalize olmayan, su karakterine yakın
Maksimum Ortam Sıcaklığı : +40 °C
Maksimum İşletme Basıncı : 10 bar (KPS 30/16 ve KP 60/12 için 6 bar.)
Koruma Seviyesi: IP 44 **Yalıtım Sınıfı:** F



KPF



KPS



KP

ÇİFT KADEMELİ POMPALAR



Yatay çift kademeli santrifüj pompalar, domestik sistemlerde, endüstriyel ve tarımsal uygulamalarda kullanıma uygundur. Pompa gövdesi ve motor desteği döküm, çark teknopolimer, pompa shaftı paslanmaz çelik malzemenen üretilmiştir. Mekanik keçe karbon/seramiktir. Motor hava soğutmalı ve asenkron tiptedir. Monofaze modellerde aşırı akıma karşı motor koruma termiği bulunmaktadır. Trifaze motorlar uygun elektrik panoları ile çalıştırılmalıdır.

Çalışma Aralığı: 1,5 - 32 m³/h debi ve 97 metre basma yüksekliğine kadar.
Akışkan Karakteristiği: Temiz, katı parçacık ve mineral yağlar içermeyen, viskoz olmayan, kimyasal olarak nötr, su karakterine yakın
Akışkan Sıcaklığı: -10°C ile +50°C arası modelleri (K 35/40, K 45/50, K 55/100) -15°C ile +110°C arası (diğer modeller)
Maksimum Ortam Sıcaklığı: +40°C
Maksimum Çalışma Basıncı: 6 bar (K 35/40, K 35/100, K 40/100) 10 bar (K 55/100, K 66/100, K 90/100, K 70/300, K 80/300) 12 bar (K 70/400, K 80/400)
Yalıtım Sınıfı: F
Koruma Seviyesi: IP 44 (terminal kutusu koruması IP 55)

SANTRİFÜJ POMPALAR : PERFORMANS ARALIĞI

MODEL		P2 NOMİNAL		Q m ³ /h l/dak	H (m)																															
MONOFAZE	TRİFAZE	KW	HP		0	0.3	0.6	0.9	1.2	1.8	2.4	3.6	4.8	6	7.2	9	9.6	10.8	12	15	18	24	30	36	42	60	72	84	96	108	120	180	192			
KPS 30/16 M	KPS 30/16 T	0,3	0,4	32,5	31	25	22	17,5	10																											
KPF 30/16 M	KPF 30/16 T	0,37	0,5	32,5	31	25	22	17,5	10	4																										
KP 30/18 M	KP 38/18 T	0,6	0,8	55	51	46	41,5	37	27,5	18,5																										
KP 60/6 M	KP 60/6 T	0,37	0,5	87	57	33	13	43	17																											
KP 60/12 M	KP 60/12 T	0,75	1	107	91	74	58																													
K 35/40 M	K 35/40 T	0,75	1	43,5				41,5	40	38	33	23,5																								
K 45/50 M	K 45/50 T	1,1	1,5	52				49	47,5	46	41	33	23																							
K 55/50 M	K 55/50 T	1,85	2,5	62				60	58	57	52	45	34																							
K 35/100 M	K 35/100 T	1,1	1,5	38,5						37,5	36,5	35	32	28,5	18,5	17,5																				
K 40/100 M	K 40/100 T	1,85	2,5	44						43,4	42,5	41	39	35,7	29	26	18,5																			
-	K 55/100 T	2,2	3	62						59,5	57	54,5	51	47	39	36																				
-	K 66/100 T	3	4	73						70	67,5	64	60,5	57	49	47																				
-	K 90/100 T	4	5,5	83,5						82	79,5	76,5	72,5	68	61	58																				
-	K 70/300 T	5,5	7,5	76									74	73	72	71,5	70	69	65	61,5	43,5															
-	K 80/300 T	7,5	10	95									93	92,2	91	93,5	90	89,5	87	82	68															
-	K 70/400 T	9,2	12,5	86											84	83,2	82,5	82	79	76	65	47														
-	K 80/400 T	11	15	97													95	94,5	94	92	89	80	64													

DOMESTİK POMPALAR


Pompa gövdesi, taşıma kolu, çark, başlık ve emme yolu teknopolimer malzemedendir. Motor, rotor shaftı ve vidalar paslanmaz çeliktir. Üçlü o-ring keçesi ve sürekli çalışabilen asenkron dalgiç motoru pompanın üstün özellikleridir. Stator paslanmaz gömlek içerisine çok hassas yerleştirilmiştir. Rotor uzun ömür için greslenmiş rulmanlarla yataklanmıştır. Monofaze modellerde aşırı akıma karşı motor koruma termiği bulunmaktadır. Monofaze flatörlü pompalarda standart olarak 5 metre fişli kablo ile birlikte sunulmaktadır.

Çalışma Aralığı: 1 - 16 m³/h debi ve 10,2 metre basma yüksekliğine kadar.

Akışkan Karakteristiği: NOVA - Lif içermeyen bulanık sular

FEKA - Foseptik tanklarında toplanan atık sular

Akışkan Sıcaklığı: 0°C ile +35°C arası

Maksimum Daldırma Derinliği: 7 metre **Yalıtım Sınıfı:** F

Koruma Seviyesi: IP 68

Emiş Ağzından Geçen Partikül Çapı: NOVA 180 - NOVA 200 5 mm

NOVA 300 - NOVA 600 10 mm

FEKA 600 25 mm

Kullanım Alanları: NOVA - Partikül içermeyen yağmur suları, zemin suları

FEKA - Partikül içeren (maksimum 25 mm) atık sular

FOSEPTİK POMPALARI


Vorteks çarklı santrifüj pis su pompası, maksimum 50 mm çapında katı madde içeren lağım ve atık sular için uygundur. FEKA VS modeli komple paslanmaz çeliktir. FEKA VX modelinin ise alt kısmı ve çarkı teknopolimer malzemedendir. Rotor uzun ömür için greslenmiş rulmanlarla yataklanmıştır. Ayrıca rulmanın büyük boy seçilmesi pompanın daha sessiz çalışmasını sağlamaktadır. Monofaze modellerde aşırı yükte karşı motor koruma termiği bulunmaktadır. Trifaze modellerin uygun koruma panoları ile kullanılmalıdır. Monofaze ve Trifaze modellerde standart olarak 10 metre H07RN-F kablo verilmektedir.

Çalışma Aralığı: 0-32 m³/h, 14 mSS basma yüksekliğine kadar.

Akışkan Karakteristiği: Agresif olmayan maksimum 50 mm çapında katı madde içeren foseptik ve atık sular için uygundur.

Akışkan Sıcaklığı: 0°C ile +50°C arası

Maksimum Ortam Sıcaklığı: +40°C

Maksimum Daldırma Derinliği: 10 metre

Motor Koruma Seviyesi: IP 68 **Yalıtım Sınıfı:** F

Standart Voltaj: 220-240 V 50 Hz Monofaze

400 V 50 Hz Trifaze

PASLANMAZ ÇELİK POMPALAR


Taşıma kollu pompa gövdesi, çark, motor flanşı, filtre ve filtre kapağı, kablo koruması ve motor gömleği AISI 304, motor AISI 316 paslanmaz çelik malzemedendir. Taşıma kolu izolasyon plastiği ile kaplıdır. Yağ odalı mekanik keçe sistemi pompa tarafında silikon/silikonkarbid, motor tarafından karbon/alüminadan oluşmaktadır. Asenkron motor basılan akışkanla soğutulmaktadır. Monofaze modellerde aşırı akıma karşı motor koruma termiği bulunmaktadır. 10 metre fişli güç kablosu standart olarak verilmektedir.

Çalışma Aralığı: 3 - 35 m³/h debi ve 14,2 metre basma yüksekliğine kadar.

Akışkan Karakteristiği: Yağmur suyu, yeraltı suyu, inşaat alanındaki kumlu su

ve genel olarak agresif olmayan atık su

Akışkan Sıcaklığı: 0°C ile +50°C arası

Maksimum Daldırma Derinliği: 10 metre

Yalıtım Sınıfı: F

Koruma Seviyesi: IP 68

Emiş Ağzından Geçen Partikül Çapı: DRENAG 12 mm

Kullanım Alanları: DRENAG Kumlu sular, yağmur ve yeraltı suları

ENDÜSTRİYEL POMPALAR


DRENAG: Pompa gövdesi, motor kasası, ayar halkalı çark ve ayar diski dökümdür. Ayrıca ayar diski aşınmaya dayanım için lastik kaplanmıştır. Pompa shaftı, taşıma kolu, filtre, civata ve vidalar paslanmaz çeliktir. Mekanik keçe silikon/karbidtir.

Akışkan Karakteristiği: İnşaat alanlarındaki kumlu, bulanık ve çamurlu sular.

Emiş Ağzından Geçebilecek Partikül Çapı: 12 mm

FEKA: Pompa gövdesi, motor kasası, emme kapağı ve geri akışı vorteks çark dökümdür. Pompa shaftı, taşıma kolu, filtre, civata ve vidalar paslanmaz çeliktir.

Mekanik keçe karbon/seramiklidir.

Akışkan Karakteristiği: Partikül içeren (maksimum 38 mm) atık sular ve foseptik

Emiş Ağzından Geçebilecek Partikül Çapı: 38 mm

GRINDER: Bu pompanın en önemli özelliği mikrodöküm yöntemi ile üretilen çelik parçalayıcı bıçağı bulunmasıdır. Pompa gövdesi, motor kasası, emme kapağı ve ayar halkalı çark dökümdür. Pompa shaftı, taşıma kolu, civata ve vidalar paslanmaz çeliktir. Mekanik keçe silikon/karbidtir.

Akışkan Karakteristiği: katı madde ve/veya uzun lifler içeren atık sular.

Tüm modellerde 10 metre güç kablosu standart olarak verilmektedir. Pompalar uygun elektrik panoları ile çalıştırılmalıdır.

Çalışma Aralığı: DRENAG 6 - 33 m³/h debi ve 19,2 m basma yüksekliğine kadar.

FEKA 6 - 30 m³/h debi ve 15,5 m basma yüksekliğine kadar.

GRINDER 2 - 9 m³/h debi ve 26,5 m basma yüksekliğine kadar.

Akışkan Sıcaklığı: 0°C ile +55°C arası

Maksimum Daldırma Derinliği: 10 metre

Yalıtım Sınıfı: F

Koruma Seviyesi: IP 68

PİS SU POMPALARI: PERFORMANS ARALIĞI

MODEL	P2 NOMİNAL	Q	P2 NOMİNAL		Q																							
			kW	HP	0	1	2	3	4.5	5	6	7	7.5	9	10	12	15	18	24	30	36							
Monofaze	Trifaze	m ³ /h			0	16.6	33.3	50	75	83.3	100	116.6	125	150	166.6	200	250	300	400	500	600							
NOVA 180 M-A	-	0,22	0,3	4,95	4,45	3,9	3,15	1,7	1,15																			
NOVA 180 M-NA	-	0,22	0,3	4,95	4,45	3,9	3,15	1,7	1,15																			
NOVA 200 M-NA	-	0,22	0,3	7,1	6,6	6,1	5,6	4,9	4,7	4,2	3,7	3,5	2,8	2,35	1,5													
NOVA 300 M-A	-	0,22	0,3	7,18	6,7	6,23	5,8	5,2	5	4,6	4,2	4	3,42	3	2,2													
NOVA 600 M-A	-	0,55	0,75	10,2	9,7	9,3	8,9	8,3	8,1	7,8	7,4	7,2	6,6	6,1	5	3,1												
NOVA 600 M-NA	NOVA 600 T-NA	0,55	0,75	10,2	9,7	9,3	8,9	8,3	8,1	7,8	7,4	7,2	6,6	6,1	5	3,1												
FEKA 600 M-A	-	0,55	0,75	7,45	7,1	6,75	6,45	6,1	5,95	5,7	5,45	5,35	4,95	4,7	4,1	2,8												
FEKA 600 M-NA	FEKA 600 T-NA	0,55	0,75	7,45	7,1	6,75	6,45	6,1	5,95	5,7	5,45	5,35	4,95	4,7	4,1	2,8												
FEKA VS-VX 550 M-A	-	0,55	0,75	7,4	7,3	7,2	6,9	6,7	6,6	6,2	6,0	5,9	5,6	5,2	4,1	3,2	1,8											
FEKA VS-VX 550 M-NA	FEKA VS-VX 550 T-NA	0,55	0,75	7,4	7,3	7,2	6,9	6,7	6,6	6,2	6,0	5,9	5,6	5,2	4,1	3,2	1,8											
FEKA VS-VX 750 M-A	-	0,75	1	9,6	9,5	9,4	9,2	9,0	8,9	8,5	8,3	8,2	7,6	7,2	6,7	5,6	4,3	1,9										
FEKA VS-VX 750 M-NA	FEKA VS-VX 750 T-NA	0,75	1	9,6	9,5	9,4	9,2	9,0	8,9	8,5	8,3	8,2	7,6	7,2	6,7	5,6	4,3	1,9										
FEKA VS-VX 1000 M-A	-	1,00	1,36	11,8	11,7	11,6	11,3	11,1	11,0	10,5	10,3	10,2	9,8	9,4	9,0	8,0	6,8	4,1										
FEKA VS-VX 1000 M-NA	FEKA VS-VX 1000 T-NA	1,00	1,36	11,8	11,7	11,6	11,3	11,1	11,0	10,5	10,3	10,2	9,8	9,4	9,0	8,0	6,8	4,1										
FEKA VS-VX 1200 M-A	-	1,20	1,60	14	13,9	13,8	13,4	13,2	13,0	12,8	12,6	12,5	12,0	11,6	11,2	10,1	9,0	6,7										
FEKA VS-VX 1200 M-NA	FEKA VS-VX 1200 T-NA	1,20	1,60	14	13,9	13,8	13,4	13,2	13,0	12,8	12,6	12,5	12,0	11,6	11,2	10,1	9,0	6,7										
DRENAG 1000 M-A / M-NA	DRENAG 1000 T-NA	1	1,36	15,3			13,7	13,2	13	12,1	11,5	11,2	10,5	10	8,7	6,8	4,7											
DRENAG 1200 M-A / M-NA	DRENAG 1200 T-NA	1,2	1,6	17			15,4	14,7	14,5	13,8	13,4	13	12,4	11,8	10,7	9	7,3	3,3										
DRENAG 1400 M	-	1,1	1,5	19,2						17	16,5	16,3	15,9	15,6	14,6	13,5	12,1	9	5,5									
-	DRENAG 1800 T	1,5	2	21,5						20	19,8	19,6	19	18,9	18	16,5	15,2	12	8,5	4,5								
FEKA 1400 M	-	1,1	1,5	13,9						12	11,8	11,4	11	10,8	9,9	8,9	7,8	5,7	3,4									
-	FEKA 1800 T	1,5	2	15,5						13,7	13,3	13,1	12,8	12	11,8	10,7	9,7	7,3	4,5									
GRINDER 1400 M	-	1,1	1,5	24,5	23,8	22,8	22,3	20,8	20,6	19	17,4	16,8	14,1	13														
-	GRINDER 1800 T	1,5	2	25,3				25	24	22,9	22,3	21,6	20,3	19,9	17	16												

NOVA SALT W (Tuzlu Sular İçin)



Nova salt W M-A model pompalar özellikle tuzlu su kullanımı için dizayn edilmiştir. Pompa malzemeleri anti korozyon ve paslanmaz özelliğe sahiptir. Motor koruması, şaft ve vidaların tamamı AISI 316 paslanmaz malzemeden imal edilmiştir. Aşırı akıma karşı motorda termik koruma mevcuttur. Şaft ve pervane kısmı tuzlu suya dayanıklıdır. Motor mükemmel bir şekilde soğumakta olup, bir kısmı suyun içinde olduğu zamanlarda bile çalışabilme özelliğine sahiptir. Seviye flatörü mevcuttur. Böylece motor susuz çalışmaya karşı korumalıdır. 10 mt. kabloyla beraber kullanıma hazırdır.

Akışkan Karakteristiği: Tuzlu sularda kullanıma uygundur.

MODEL	VOLTAJ 50 Hz	P2 NOMINAL kW	HP	Ø DNA - DNM	Q m ³ /h	H m
NOVA SALT W M-A	1 x 230 V	0,2	0,28	1 1/4"	0,5 - 7,2	7 - 2

VERTY NOVA (Dar Çukurlar İçin)



Bu pompalar özel olarak dizayn edilmiş olup 20 cm x 20 cm'den küçük çukurlarda rahatlıkla kullanılabilir. 5 mm. çapa kadar katı partiküllerin olduğu sularda kullanılabilirler. Antikorozyon ve pas tutmayan malzemelerden imal edilmiştir. Pompa suyun azaldığını otomatik olarak üzerindeki ekipman vasıtasıyla algılamaktadır. Aşırı akıma karşı termik koruma mevcuttur. Bir kısmı suyun içinde olduğu zamanlarda bile çalışabilme özelliğine sahiptir. Manuel veya otomatik olarak seviye flatörü özelliği kullanılabilir. Emiş kabiliyeti 2 - 3 mm'ye kadar olup pompa 10 - 15 mm'den emiş yapabile özelliğine sahiptir. 10 mt. kabloyla beraber kullanıma hazırdır.

MODEL	VOLTAJ 50 Hz	P2 NOMINAL kW	HP	Ø DNA - DNM	Q m ³ /h	H m
VERTY NOVA 200 M	1 x 230 V	0,2	0,28	1 1/4"	0,5 - 6,6	6,1 1,3
VERTY NOVA 400 M	1 x 230 V	0,4	0,55	1 1/4"	0,5 - 10,8	8,8 1,4

FEKA BVP



Oldukça güçlü olan BVP serisi pompalar maksimum 38 mm çapa sahip katı partikülleri içeren suların atılmasında büyük avantaj sağlar. Antikorozyon ve oksidasyon özelliğine sahip malzemelerden imal edilmiştir. Aşırı akıma karşı termik koruma mevcuttur. Bir kısmı suyun içinde olduğu zamanlarda bile çalışabilme özelliğine sahiptir. 10 mt. kabloyla beraber kullanıma hazırdır.

MODEL	VOLTAJ 50 Hz	P2 NOMINAL kW	HP	Ø DNA - DNM	Q m ³ /h	H m
FEKA BVP 700 M-A	1 x 230 V	0,7	0,95	1 1/2"	2 - 18	10,4 1
FEKA BVP 750 M-A	1 x 230 V	0,75	1	1 1/2"	2 - 24	11,4 1

NOVAPOND (Şelaleler İçin)



Novapond serisi dalgiç pompalar özellikle bahçelerde veya şelale uygulamalarının yapıldığı yerlerde rahatlıkla kullanılabilir. Pompa diğer kullanımlar içinde uygundur. 10 mm'ye kadar katı partikül içeren sularda kullanılabilir. Sürekli kullanıma uygundur. Yatay veya dikey pozisyonda kullanılabilir. Antikorozyon ve oksidasyon özelliğine sahip malzemelerden imal edilmiştir. Aşırı akıma karşı termik koruma mevcuttur. 10 mt. kabloyla beraber kullanıma hazırdır.

MODEL	VOLTAJ 50 Hz	P2 NOMINAL kW	HP	Ø DNA - DNM	Q m ³ /h	H m
NOVAPOND 200 M	1 x 230 V	0,2	0,28	1 1/4"	0,5 - 9	6,7 1
NOVAPOND 550 M	1 x 230 V	0,55	0,75	1 1/4"	0,5 - 15	8,8 1,2

FEKALIFT OTOMATİK ATIK SU TOPLAMA VE TRANSFER ÜNİTESİ



Atık su toplama ve transferi için otomatik üniteler, atık suyun kendi akışı ile tahliye edilemediği durumlarda kullanılır. Ünite direkt olarak WC'nin arkasına monte edilmekte ve böylece gereksiz boru ve fittings kullanımı önlenmektedir. Bu ünite yapımı devam eden, restore edilen v.b. binalarda kullanıma uygundur. Modele bağlı olarak duş ve musluklar, WC ile birlikte bağlanabilir. Çekici dizaynı, üstün teknolojisi ve üretim kalitesi FEKALIFT'i binalara ekisi yada artı kotta ek üniteler konulabilmesi için vazgeçilmez kılmaktadır. Pompası güçlü ve sessizdir. Pompa ve parçalama aygıtı paslanmaz çeliklidir. dahili pompa temizleme sistemi sayesinde ünite bakım gerektirmez. Montajı kolaydır ve ayrıca bir duş teknesinin bağlanabileceği şekilde dizayn edilmiştir. Basma hattında bir çekvalf bulunmakta ve bu çekvalf sayesinde basma borusu sökülmeden kapak çıkarılabilmektedir.

Debi: 5.4 m³/h **Basınç:** 7 metre yükseklik veya 70 metre yatayda uzunluk
Kapasite: Fekalift 100 A - 11 lt / Fekalift 200 A - 16 lt / Fekalift 300 A - 20 lt
Akışkan Sıcaklığı: 60°C

FEKABOX OTOMATİK ATIK SU TOPLAMA VE TRANSFER ÜNİTESİ



Bu ünite, endüstriyel veya domestik kullanımlardan atık suları toplayarak kanalizasyona transfer amacıyla kullanılmaktadır. Ünite, değişik hacimlerde ve yüksek yoğunlukta polietilen tank ile su ve hava geçirmeyen bir kapağa sahiptir. FEKABOX 100, FEKABOX 200 ve FEKABOX 280 modelleri mevcuttur. Üniteye takılacak olan pompa (Feka 600 M-A - Feka VS 550 M-A - Feka VS 750 M-A - Feka VX 550 M-A - Feka VX 750 M-A) ayrıca sipariş edilmelidir. Ünite özel kablo tutucusu, DN50 ve DN110 emme ağızları ve 2" basma ağızı ve havalandırma tüpü için DN50 bağlantı ile birlikte gelir.

Çalışma Aralığı: 1 - 24 m³/h, 9 metre basma yüksekliğine kadar

Akışkan Sıcaklığı: 50°C

Akışkan Karakteristiği: zemin ve yağmur suları, kirli sular, nehir ve göl suları

KVC / KVCX



Koruma Seviyesi : IP 55
Yalıtım Sınıfı : F
Standart Voltaj : Monofaze..... 220-240 V / 50 Hz
Trifaze..... 230-400 V / 50 Hz

Küçük ve orta derecedeki su gereksinimleri için uygun, dikey çok kademeli santrifüj pompalardır. Yeni KVCX basınçlandırma üniteleri, yaratıcı ve güçlü dizaynı sayesinde yağmurlama yoluyla sulama, yangın hidroforları ve yıkama sistemleri için uygundur.

Emme ağız teknopolimer malzemeden olup, ağız güçlendirmek için iç tarafta paslanmaz çelikten dişi vida kullanılmıştır. Basma ağız komple paslanmaz çelik olup pompa gömleği üzerindedir. Çark, difüzör, difüzör gövdesi teknopolimer, pompa gömleği, ayar halkaları ve sızdırmazlık diski AISI 304 paslanmaz çeliktir. Mekanik keçe karbon/seramik olup AISI 303 paslanmaz çelik mile monte edilmiştir. Motor hava soğutmalı ve asenkron tiptedir. Rotor daha sessiz çalışabilmesi ve uzun ömürlü olabilmesi için rulmanla yataklanmıştır. Monofaze modellerde aşırı akıma karşı motor koruma termiği bulunmaktadır. Trifaze modeller uygun elektrik panoları ile çalıştırılmaktadır.

CEI 2-3/CEI 61/69 (EN 60335-2-41) standartlarında üretilmiştir.

Çalışma Aralığı : 50-200 litre/dakika debi ve 109 metre basma yüksekliğine kadar

Akışkan Karakteristiği : Temiz, katı parçacık ve mineral yağlar içermeyen, viskoz olmayan, kimyasal olarak nötr, su karakterine yakın

Akışkan Sıcaklığı : 0°C'dan + 35°C'ye kadar konutsal kullanımlarda (EN 60335-2-41 güvenlik standardı)
0°C'dan + 35°C'ye kadar konutsal kullanımlarda

Maksimum Ortam Sıcaklığı : + 40°C

Maksimum Çalışma Basıncı : 12 Bar

Montaj : Sabitlenerek yatay veya paralel pozisyonda çalıştırılabilir özelliği (motor kısmı hidrolik kısmın üzerinde olacak şekilde)

DIKEY ÇOK KADEMELİ POMPALAR: PERFORMANS ARALIĞI

MODEL		P2 NOMİNAL		Q	H																
MONOFAZE	TRİFAZE	KW	HP		m ³ /h	0	0.6	1.2	1.8	2.4	3	3.3	3.9	4.8	5.4	6	7.2	8.4	9.6	10.8	12
				l/dak	0	10	20	30	40	50	55	65	80	90	100	120	140	160	180	200	
KVC-KVCX 40/50 M	KVC-KVCX 40/50 T	0,8	1,1	H (m)	54,9	53,7	52,0	49,7	46,3	42,1	39,6	33,7	22,9								
KVC-KVCX 55/50 M	KVC-KVCX 55/50 T	1	1,36		68,6	67,1	65,0	62,1	57,9	52,7	49,5	42,1	28,6								
KVC-KVCX 65/50 M	KVC-KVCX 65/50 T	1,1	1,5		82,3	80,6	78,0	74,6	69,4	63,2	59,4	50,6	34,3								
KVC-KVCX 75/50 M	KVC-KVCX 75/50 T	1,5	2		96,0	94,0	91,0	87,0	81,0	73,8	69,3	59,0	40,0								
KVC-KVCX 30/80 M	KVC-KVCX 30/80 T	0,8	1,1	H (m)	46,6	45,8	44,6	43,4	41,8	39,5	38,0	35,2	29,8	25,5	21,0	11,0					
KVC-KVCX 40/80 M	KVC-KVCX 40/80 T	1	1,36		58,8	57,9	56,5	55,0	53,1	50,3	48,5	45,0	38,4	33,1	27,6	15,1					
KVC-KVCX 45/80 M	KVC-KVCX 45/80 T	1,1	1,5		71,3	70,2	68,7	66,9	64,7	61,4	59,4	55,3	47,5	41,4	34,9	19,9					
KVC-KVCX 55/80 M	KVC-KVCX 55/80 T	1,5	2		84,0	82,8	81,2	79,2	76,6	72,9	70,7	66,0	57,1	50,3	42,8	25,5					
-	KVC-KVCX 65/80 T	2,2	3	97,0	95,7	94,0	91,8	88,9	84,7	82,5	77,2	67,3	59,9	51,5	32,0						
KVC-KVCX 35/120 M	KVC-KVCX 35/120 T	1,1	1,5	H (m)	46,8	46,5	46,0	45,6	45,0	44,4	44,0	43,1	41,5	40,3	38,9	35,4	31,2	25,5	19,1	11,9	
-	KVC-KVCX 45/120 T	1,85	2,5		62,4	62,0	61,4	60,8	60,1	59,1	58,6	57,5	55,3	53,8	51,8	47,2	41,6	34,0	25,4	15,8	
-	KVC-KVCX 60/120 T	2,2	3		78,0	77,5	76,7	75,9	75,1	73,9	73,3	71,8	69,2	67,2	64,8	59,0	52,0	42,5	31,8	19,8	
-	KVC-KVCX 70/120 T	3	4		93,6	92,9	92,1	91,1	90,1	88,7	87,9	86,2	83,0	80,7	77,7	70,8	62,4	51,0	38,2	23,8	
-	KVC-KVCX 85/120 T	3	4		109,2	108,4	107,4	106,3	105,1	103,5	102,6	100,6	96,8	94,1	90,7	82,6	72,8	59,5	44,5	27,7	

KÜÇÜK ENDÜSTRİYEL POMPALAR



KV 3 - KV 6 - KV 10

Emme ve basma ağızları korozyona karşı güçlendirilmiş dökümdür. Çark, difüzör ve difüzör gövdesi teknopolimerdir. Pompa gövdesi, kayma yataklı şaft ve ayar halkaları paslanmaz çeliktir. Mekanik keçe karbon/seramik ve kaymalı yatak bronz malzemedenir. Motor ve pompa şaftları kaplinle rijit bağlıdır. Motor hava soğutmalı ve asenkron tiptedir. Monofaze modellerde aşırı akıma karşı motor koruma termiği bulunmaktadır. Trifaze modeller uygun elektrik panoları ile çalıştırılmaktadır.

Çalışma Aralığı: 1,8 - 13,5 m³/h debi ve 139 metre basma yüksekliğine kadar.

Akışkan Karakteristiği: Temiz, katı parçacık ve mineral yağlar içermeyen, viskoz olmayan, kimyasal olarak nötr, su karakterine yakın

Akışkan Sıcaklığı: -15°C ile +110°C arası

Maksimum Ortam Sıcaklığı: +40°C

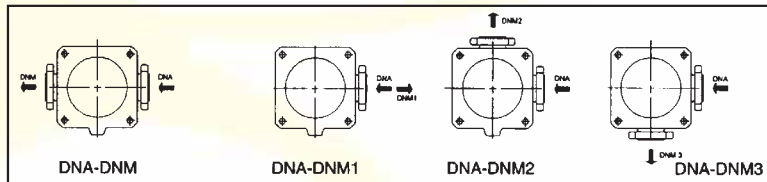
Maksimum Çalışma Basıncı: 18 bar

Yalıtım Sınıfı: F

Koruma Seviyesi: IP 55

Montaj Şekli: Dikey konumda

EMME VE BASMA BAĞLANTILARININ POZİSYONU



NKV SERİSİ (Paslanmaz Pervaneli)



Dikey çok kademeli paslanmaz çelik pompalar genel su ihtiyacının karşılanmasında son derece ideal ürünlerdir. Yüksek basınç ihtiyaçlarında, yangın ve sulama sistemlerinde temiz su ihtiyacının karşılanmasında, basınç tanklarının beslenmesinde, springlerde ve sulama sistemlerinde kullanılması son derece uygundur. Bu pompalar ayrıca yüksek sıcaklık değerlerine de dayanıklıdır. Suyla temas eden tüm yüzeyler paslanmaz çeliktir. Pompanın iç gövdesi AISI 304 paslanmaz çelik malzemeden olup pompa shaftı, pervaneler ve motor mili AISI 304 çelikten yapılmış olup ayrıca bu özel çeliğe ULTEM adı verilmektedir. Pompa sessiz çalışmakta olup uzun ömürlüdür. NKV serisi pompalar CEI 2-3'e göre imal edilmiştir.

Çalışma Aralığı : 4-29m³/h ve 249 mSS

Akışkan Karakteristiği : Temiz, katı parçacık ve mineral yağlar içermeyen, viskoz olmayan, kimyasal olarak nötr, su karakterine yakın

Akışkan Sıcaklığı : - 20°C'dan + 90°C'ye kadar

Maksimum Ortam Sıcaklığı : + 40°C

Maksimum Çalışma Basıncı : 25 Bar

Montaj : Sabitlenerek dikey pozisyonda

Koruma Seviyesi : IP 55

Yalıtım Sınıfı : F

NKV SERİSİ POMPALAR: PERFORMANS ARALIĞI

MODEL	NOMİNAL		Q (m ³ /h)	H (m)													
	KW	HP		0	4	8	10	12	14	16	18	20	22	24	26	29	
NKV 10/2	0,75	1,1	20,2	66	132	167	200	233	264	300	334	367	400	433	483		
NKV 10/3	1,10	1,5	30,3	66	132	167	200	233	264	300	334	367	400	433	483		
NKV 10/4	1,50	2	40,4	66	132	167	200	233	264	300	334	367	400	433	483		
NKV 10/5	2,2	3	50,5	66	132	167	200	233	264	300	334	367	400	433	483		
NKV 10/6	2,2	3	60,5	66	132	167	200	233	264	300	334	367	400	433	483		
NKV 10/7	3,0	4	70,6	66	132	167	200	233	264	300	334	367	400	433	483		
NKV 10/8	3,0	4	80,7	66	132	167	200	233	264	300	334	367	400	433	483		
NKV 10/9	3,0	4	90,8	66	132	167	200	233	264	300	334	367	400	433	483		
NKV 10/10	4,0	5,5	100,9	66	132	167	200	233	264	300	334	367	400	433	483		
NKV 10/12	4,0	5,5	121,1	66	132	167	200	233	264	300	334	367	400	433	483		
NKV 10/14	5,5	7,5	141,3	66	132	167	200	233	264	300	334	367	400	433	483		
NKV 10/16	5,5	7,5	161,5	66	132	167	200	233	264	300	334	367	400	433	483		
NKV 10/18	7,5	10	181,6	66	132	167	200	233	264	300	334	367	400	433	483		
NKV 10/20	7,5	10	201,8	66	132	167	200	233	264	300	334	367	400	433	483		
NKV 10/22	7,5	10	222	66	132	167	200	233	264	300	334	367	400	433	483		
NKV 15/2	2,20	3	27,2	66	132	167	200	233	264	300	334	367	400	433	483		
NKV 15/3	3,00	4	40,8	66	132	167	200	233	264	300	334	367	400	433	483		
NKV 15/4	4,00	5,5	54,4	66	132	167	200	233	264	300	334	367	400	433	483		
NKV 15/5	4,00	5,5	68,0	66	132	167	200	233	264	300	334	367	400	433	483		
NKV 15/6	5,5	7,5	81,6	66	132	167	200	233	264	300	334	367	400	433	483		
NKV 15/7	5,5	7,5	95,2	66	132	167	200	233	264	300	334	367	400	433	483		
NKV 15/8	7,5	10	108,8	66	132	167	200	233	264	300	334	367	400	433	483		
NKV 15/9	7,5	10	122,4	66	132	167	200	233	264	300	334	367	400	433	483		
NKV 15/10	11,0	15	136,0	66	132	167	200	233	264	300	334	367	400	433	483		
NKV 15/12	11,0	15	163,2	66	132	167	200	233	264	300	334	367	400	433	483		
NKV 15/14	11,0	15	190,4	66	132	167	200	233	264	300	334	367	400	433	483		
NKV 15/16	15,0	20	217,6	66	132	167	200	233	264	300	334	367	400	433	483		
NKV 15/17	15,0	20	231,2	66	132	167	200	233	264	300	334	367	400	433	483		
NKV 20/2	2,20	3	29,3	66	132	167	200	233	264	300	334	367	400	433	483		
NKV 20/3	4,00	5,5	43,9	66	132	167	200	233	264	300	334	367	400	433	483		
NKV 20/4	5,50	7,5	58,6	66	132	167	200	233	264	300	334	367	400	433	483		
NKV 20/5	5,50	7,5	73,2	66	132	167	200	233	264	300	334	367	400	433	483		
NKV 20/6	7,5	10	87,9	66	132	167	200	233	264	300	334	367	400	433	483		
NKV 20/7	7,5	10	102,5	66	132	167	200	233	264	300	334	367	400	433	483		
NKV 20/8	11,0	15	117,2	66	132	167	200	233	264	300	334	367	400	433	483		
NKV 20/9	11,0	15	131,8	66	132	167	200	233	264	300	334	367	400	433	483		
NKV 20/10	11,0	15	146,5	66	132	167	200	233	264	300	334	367	400	433	483		
NKV 20/12	15,0	20	175,8	66	132	167	200	233	264	300	334	367	400	433	483		
NKV 20/14	15,0	20	205,1	66	132	167	200	233	264	300	334	367	400	433	483		
NKV 20/16	18,5	25	234,4	66	132	167	200	233	264	300	334	367	400	433	483		
NKV 20/17	18,5	25	249	66	132	167	200	233	264	300	334	367	400	433	483		

ENDÜSTRİYEL POMPALAR



Emme ve basma gövdeleri, motor desteği ve difüzör gövdeleri korozyona karşı güçlendirilmiştir. KV 50 modellerinde çark bronz ve difüzör dökümdür. Kayma yataklı shaft paslanmaz çeliktir. Bronz kaymalı yatak dolaşan akışkanın kendisi ile yağlanmakta ve soğutulmaktadır. Mekanik keçe karbon/tungstenkarbidir. Motor ve pompa shaftları kaplinle rijit bağlanmıştır. Motor iki veya dört kutuplu asenkron tiptedir. Motorlar uygun koruma panoları ile çalıştırılmaktadır. Karşı flanşlar standart olarak verilmektedir.

Çalışma Aralığı : 4 - 45 m³/h debi ve 266 metre basma yüksekliğine kadar.

Akışkan Karakteristiği : Temiz, katı parçacık ve mineral yağlar içermeyen, viskoz olmayan, kimyasal olarak nötr, su karakterine yakın

Akışkan Sıcaklığı : -15°C ile +110°C arası

Maksimum Ortam Sıcaklığı : +40°C

Maksimum Çalışma Basıncı : 30 bar (KV 50 için)

Yalıtım Sınıfı : F

Koruma Seviyesi : IP 55

Montaj Şekli : Dikey konumda

DIVER
(5" Kuyu Pompası)

Maksimum 20 mt'den emiş yapabilen DIVER serisi keson kuyu pompaları yüksek basınçlı olup 10 mt. kabloyla beraber kullanıma hazırdır.

Çalışma Aralığı: 0,6 - 12 m³/h debi ve 96 mSS

Koruma Sınıfı: IP 68

Akışkan Karakteristiği: Temiz ve agresif olmayan sular



DIVER 6
(6" Kuyu Pompası)

2 - 3 - 4 pervaneli olarak temin edilebilen DIVER 6 serisi pompalar her türlü su ihtiyacının karşılanmasında son derece başarılı çözümler sunmaktadır. Pompa otomatik seviye flatörü ile beraber kullanıma hazırdır.

Çalışma Aralığı: 0,6 - 4,8 m³/h debi ve 45 mSS

Koruma Sınıfı: IP 68

Akışkan Karakteristiği: Temiz su, maksimum 50 g/m³ kum içeren



DIVERTRON
(Kuru Çalışmaya Karşı Otomatik Koruma)



3 - 4 pervaneli otomatik pompalar seviye flatörsüz olarak dizayn edilmiş olup üzerindeki elektronik ekipman vasıtasıyla su seviyesini otomatik olarak algılayarak pompayı devre dışı bırakır. 15 mt. kabloyla beraber kullanıma hazırdır. Pompanın 3 - 4 pervaneli modelleri mevcuttur.

Çalışma Aralığı: 0,6 - 4,8 m³/h debi ve 45 mSS

Koruma Sınıfı: IP 68

Akışkan Karakteristiği: Temiz ve agresif olmayan sular

MICRA
(3" Kuyu Pompası)

Bu dalgıç pompalar 3" veya daha büyük kuyular için kullanıma uygundur. Kullanma suyu temininde, basınç tanklarının doldurulmasında, basınca ihtiyaç duyulan sistemlerde ve sulama sistemlerinde rahatlıkla kullanılabilir.

Çalışma Aralığı: 0,3 - 2,7 m³/h debi ve 45 mSS

Akışkan Karakteristiği: Temiz ve agresif olmayan sular

Koruma Sınıfı: IP 38

Akışkan Sıcaklığı: 0 - 35°C arasında

Kablo Uzunluğu: MICRA 50 - 1 mt.
MICRA 75 - 1.2 mt.
MICRA 100 - 1.4 mt.



IDEA
(4" Kuyu Pompası)



Bu dalgıç pompalar 4" veya daha büyük kuyular için kullanıma uygundur. Kullanma suyu temininde, basınç tanklarının doldurulmasında, basınca ihtiyaç duyulan sistemlerde ve sulama sistemlerinde rahatlıkla kullanılabilir. Monofaze ve Trifaze modelleri mevcuttur.

Çalışma Aralığı: 0,4 - 2,4 m³/h debi ve 52 mSS

Koruma Sınıfı: IP 68

Akışkan Karakteristiği: Temiz ve agresif olmayan sular

Akışkan Sıcaklığı: 0 - 35°C arasında

5" KESON KUYU POMPALARI



5" monoblok keson kuyu pompaları toplama tanklarında, rezervuarlarda, 6" ve daha büyük kuyularda, havuzlarda veya su kanallarında kullanılabilir. Domestik sistemler için basınçlı su temininde küçük tarımsal uygulamalarda, bahçelerin fışkiyeler vasıtası ile sulanmasında kullanıma uygundur. Çok sessiz olan bu pompa kuyu ve tanklarda oluşabilecek tüm emiş problemlerini ortadan kaldırır. Monoblok çok kademeli keson kuyu pompasında hidrolik kısım, basılan akışkanla soğutulan motorun altına monte edilmiştir. Termoplastik çark ve difüzörler yüksek aşınma dayanımına sahiptirler, pompa shaftı, civata ve vidalar paslanmaz çeliktir. Pompa gövdesi AISI 304 paslanmaz çelik malzemedendir. Çift mekanik keçe sistemi pompa tarafından silikonkarbid/silikonkarbid ve motor tarafında seramik karbondan oluşmakta ve basılan akışkanla soğutulmaktadır. Stator AISI 304 paslanmaz çelik, hava geçirmez kablo ve kondansatörü içeren bir kaplama ile birleştirilmiştir Tüm pompalar standart olarak 20 metrelik güç kablosu ile birlikte verilmektedir.

Çalışma Aralığı: Maksimum 0,9 m³/h debi ve 86 metre basma yüksekliğine kadar.

Akışkan Karakteristiği: Temiz su, maksimum 50 g/m³ kum içeren

Maksimum Akışkan Sıcaklığı: +40°C arası

Maksimum Daldırma Derinliği: 20 metre

Yalıtım Sınıfı: F

Motor Koruma Seviyesi: IP 68

4" DERİN KUYU DALGIÇ POMPALARI



Çok farklı basınç ve debi ihtiyaçlarını karşılayabilen çok kademeli santrifüj dalgıç pompalar 4" veya daha büyük kuyular için uygundur. Konutsal ve endüstriyel uygulamalarda su dağıtımı ve basınçlandırma için veya sarnıçların, yangın söndürme sistemlerini, yıkama ve sulama sistemlerini besleme amaçlı kullanılabilir.

Konstrüksiyon Özellikleri:

S4 - Emme ve basma ağızları AISI 304 mikrodöküm paslanmaz çelik ve basma ağızındaki çekvalf çeliktir.

CS4 - Emme ağızı (filtreli) ve basma ağızı (çekvalfli) teknopolimerdir. Kablo koruması plastiktir.

Çalışma Aralığı: 0,24 - 24 m³/h debi ve 320 metre basma yüksekliğine kadar.

Akışkan Karakteristiği: Temiz, katı parçacık ve mineral yağlar içermeyen, viskoz olmayan, kimyasal olarak nötr, su karakterine yakın

Maksimum Akışkan Sıcaklığı: 0°C ile +40°C arası

Maksimum Kum Miktarı: 120 g/m³

Yalıtım Sınıfı: B

Motor Koruma Seviyesi: IP 58

Pompa sektöründe 40 yılı aşkın bir süredir faaliyet gösteren DAB, ileri teknoloji ürünleri ve sürekli kendini geliştiren yapısı ile ismini kalite ve güvenle özdeşleştirmiştir.

1968'den bu yana DAB kendi dizaynı ve üretimi olan yüksek kaliteli pompaları ile artan pazar talebini karşılamakta ve tüm dünyada etkin bir servis hizmeti sunmaktadır.

Bugün genel merkez olarak kullanılan ilk üretim tesislerinden bu yana DAB büyüyerek değişmiş ve şu anda endüstriyel tesislerinin bulunduğu 60.000 m² alanda 700'den fazla personeli ile faaliyetine devam etmektedir. Arge, üretim, lojistik, satış, yönetim ve müşteri hizmetleri departmanlarında çalışan uzman personel, ürün ve hizmetleri pazarın talep ve kriterlerine göre hazırlayarak, senelik 1.500.000 adet pompa satışı ile DAB'ı sektörün güçlü firması konumuna getirmiştir.

DAB'ın kalite konusundaki kararlılığı, tüm dünya piyasalarındaki pazar payını arttırmasına ve pompa gibi zor bir işte güçlenerek varlığını sürdürmesine yardım etmektedir. Geçen 43 yıl DAB'ın izlemiş olduğu stratejinin doğruluğunun kanıtıdır.

BAYMAK, 20 yılı aşkın süredir DAB ile yaptığı stratejik işbirliğini geliştirerek devam ettirmektedir. Yaygın ve güvenilir BAYMAK servis ağıyla desteklenen DAB ürünleri Türkiye'nin dörtbir köşesindeki BAYMAK bayilerinden güvenle temin edilebilir.



BAYMAK MAKİNA SANAYİ VE TİC. A.Ş.

ORHANLI BELDESİ, ORTA MAHALLE AKDENİZ CAD. NO: 7 34959 TUZLA / İSTANBUL

Tel.: (0216) 581 65 00 Faks: (0216) 304 19 65

www.baymak.com.tr

e-posta: merkez1@baymak.com.tr